

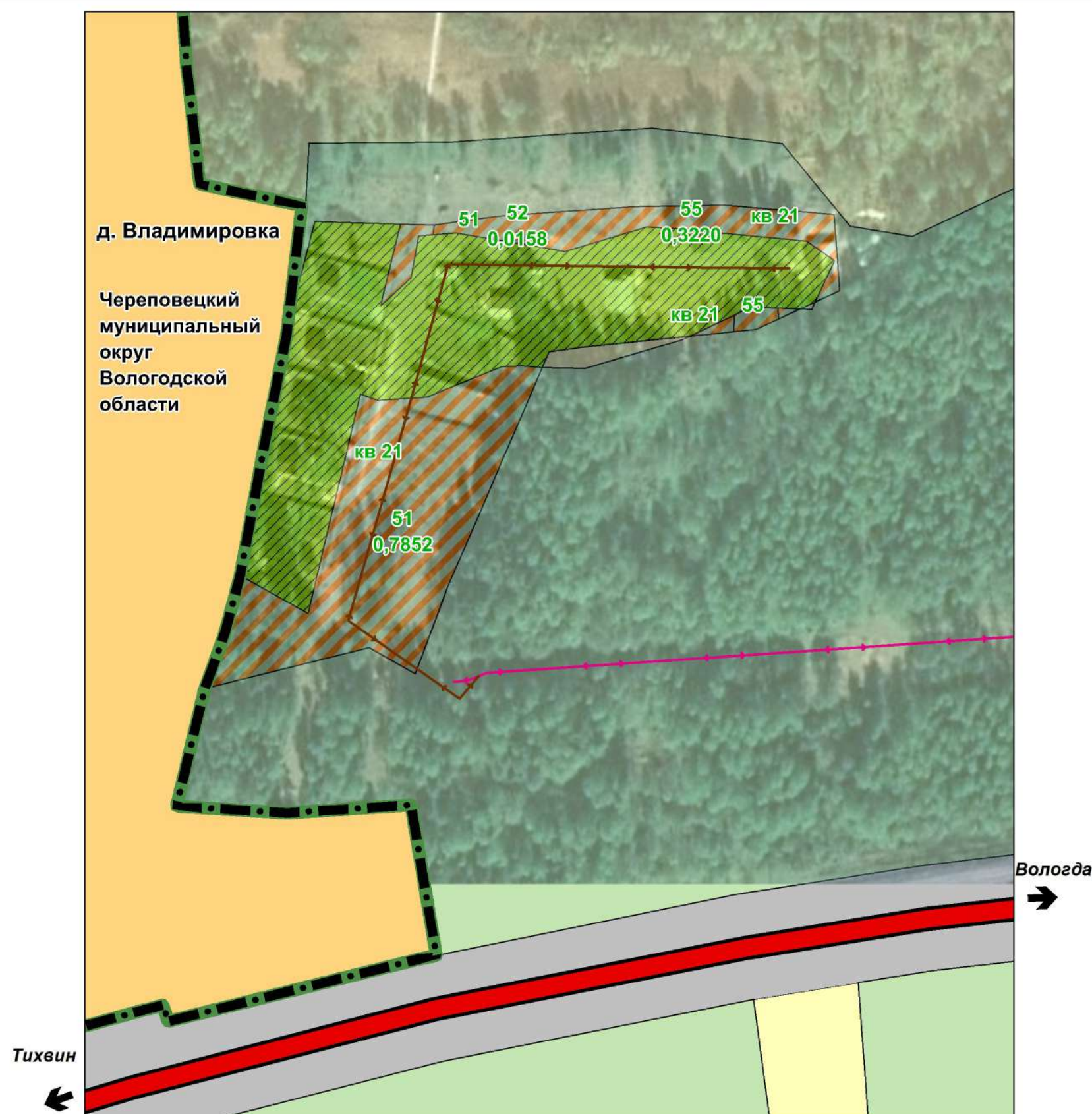


ГЕНЕРАЛЬНЫЙ ПЛАН на часть территории применительно к земельным участкам с кадастровыми номерами 35:20:0105010:95, 35:20:0105010:96, 35:20:0105010:97, 35:20:0105010:98, 35:20:0105010:99, 35:20:0105010:100, 35:20:0105010:101, 35:20:0105010:102, 35:20:0105010:103, 35:20:0105010:104, 35:20:0105010:105, 35:20:0105010:106, 35:20:0105010:107, 35:20:0105010:108, 35:20:0105010:109, 35:20:0105010:110, 35:20:0105010:111, 35:20:0105010:112, 35:20:0105010:113, 35:20:0105010:114, 35:20:0105010:115 и 0,0400 га (земли лесного фонда) Кадуйского муниципального округа Вологодской области



Карта границ населенных пунктов (в том числе границ образуемых населенных пунктов) на часть территории

Масштаб 1:2 000



Объект, планируемый к реконструкции	Объект, существующий и строящийся	УСЛОВНЫЕ ОБОЗНАЧЕНИЯ
		Граница муниципального округа
		Земли населенного пункта
		Земли сельскохозяйственного назначения
		Земли промышленности, энергетики, транспорта, связи, радиовещания, телевидения, информатики, земли для обеспечения космической деятельности, земли обороны, безопасности и земли иного специального назначения
		Земли лесного фонда
		Зона садоводства, огородничества на землях лесного фонда, номер квартала
		Номер выдела Площадь, га
		Функциональные зоны
		Производственная зона
		Зона садоводства, огородничества
		Объекты транспортной инфраструктуры
		Автомобильные дороги федерального значения
		Объекты инженерной инфраструктуры
		Линии электропередачи - 10 кВ
		Линии электропередачи - 0,4 кВ

Должность	Фамилия И.О.	Подпись	Дата	ГЕНЕРАЛЬНЫЙ ПЛАН на часть территории применительно к земельным участкам с кадастровыми номерами 35:20:0105010:95, 35:20:0105010:96, 35:20:0105010:97, 35:20:0105010:98, 35:20:0105010:99, 35:20:0105010:100, 35:20:0105010:101, 35:20:0105010:102, 35:20:0105010:103, 35:20:0105010:104, 35:20:0105010:105, 35:20:0105010:106, 35:20:0105010:107, 35:20:0105010:108, 35:20:0105010:109, 35:20:0105010:110, 35:20:0105010:111, 35:20:0105010:112, 35:20:0105010:113, 35:20:0105010:114, 35:20:0105010:115 и 0,0400 га (земли лесного фонда)			
Ген. директор	Есин А.К.			Кадуйский муниципальный округ Вологодской области			
Исполнил	Малюкова Н.В.			Карта границ населенных пунктов (в том числе границ образуемых населенных пунктов) на часть территории Масштаб 1:2 000	Стадия	Лист	Листов
Исполнил					ГП	1	3
					ООО "НИИ Градземпроект" г. Пенза		

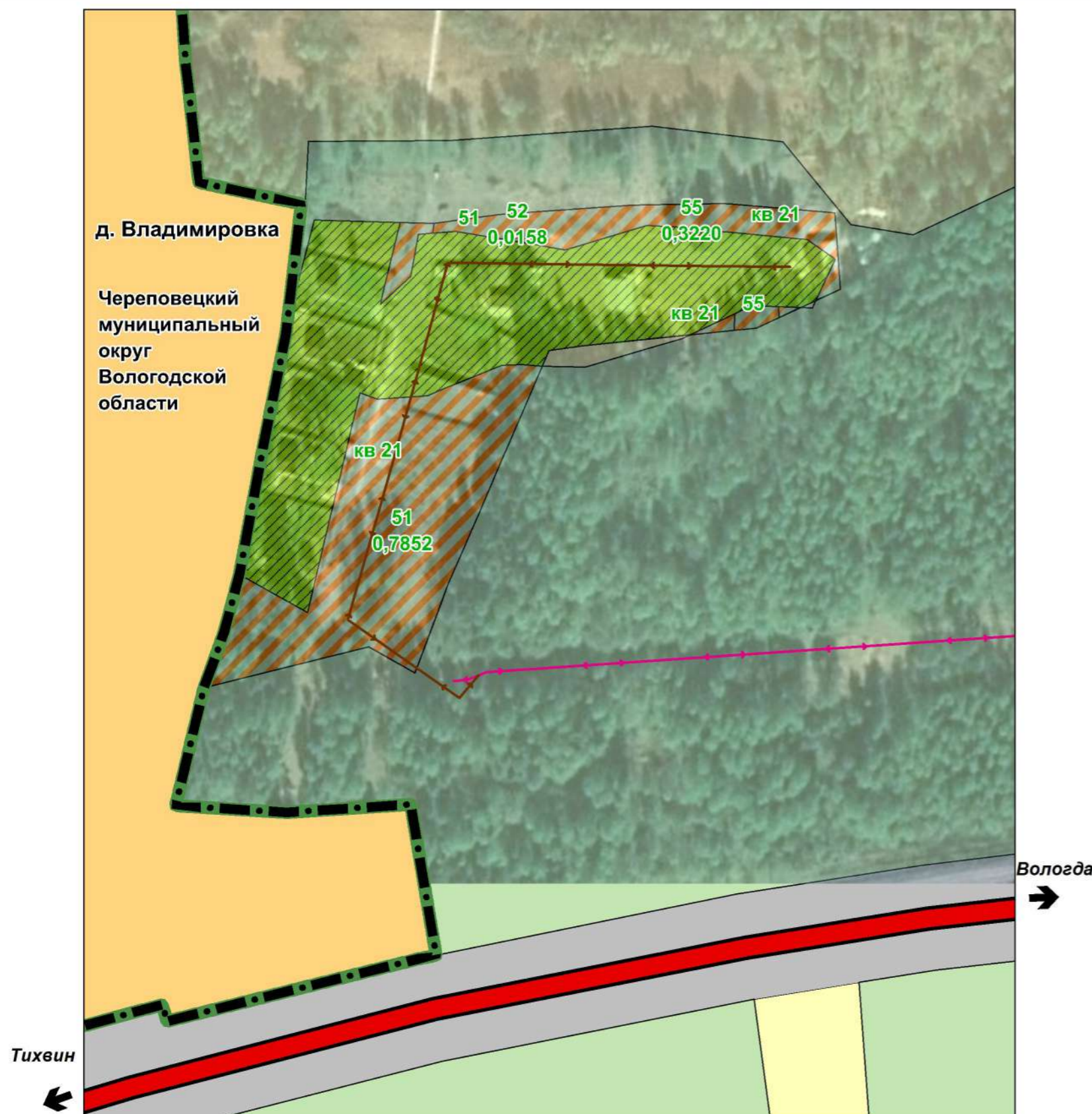


ГЕНЕРАЛЬНЫЙ ПЛАН на часть территории применительно к земельным участкам с кадастровыми номерами 35:20:0105010:95, 35:20:0105010:96, 35:20:0105010:97, 35:20:0105010:98, 35:20:0105010:99, 35:20:0105010:100, 35:20:0105010:101, 35:20:0105010:102, 35:20:0105010:103, 35:20:0105010:104, 35:20:0105010:105, 35:20:0105010:106, 35:20:0105010:107, 35:20:0105010:108, 35:20:0105010:109, 35:20:0105010:110, 35:20:0105010:111, 35:20:0105010:112, 35:20:0105010:113, 35:20:0105010:114, 35:20:0105010:115 и 0,0400 га (земли лесного фонда) Кадуйского муниципального округа Вологодской области



Карта планируемого размещения объектов местного значения на часть территории

Масштаб 1:2 000



Объект, планируемый к реконструкции	Объект, существующий и строящийся	УСЛОВНЫЕ ОБОЗНАЧЕНИЯ
		Граница муниципального округа
		Земли населенного пункта
		Земли сельскохозяйственного назначения
		Земли промышленности, энергетики, транспорта, связи, радиовещания, телевидения, информатики, земли для обеспечения космической деятельности, земли обороны, безопасности и земли иного специального назначения
		Земли лесного фонда
		Зона садоводства, огородничества на землях лесного фонда, номер квартала
		Номер выдела Площадь, га
		Функциональные зоны
		Производственная зона
		Зона садоводства, огородничества
		Объекты транспортной инфраструктуры
		Автомобильные дороги федерального значения
		Объекты инженерной инфраструктуры
		Линии электропередачи - 10 кВ
		Линии электропередачи - 0,4 кВ

Должность	Фамилия И.О.	Подпись	Дата	ГЕНЕРАЛЬНЫЙ ПЛАН на часть территории применительно к земельным участкам с кадастровыми номерами 35:20:0105010:95, 35:20:0105010:96, 35:20:0105010:97, 35:20:0105010:98, 35:20:0105010:99, 35:20:0105010:100, 35:20:0105010:101, 35:20:0105010:102, 35:20:0105010:103, 35:20:0105010:104, 35:20:0105010:105, 35:20:0105010:106, 35:20:0105010:107, 35:20:0105010:108, 35:20:0105010:109, 35:20:0105010:110, 35:20:0105010:111, 35:20:0105010:112, 35:20:0105010:113, 35:20:0105010:114, 35:20:0105010:115 и 0,0400 га (земли лесного фонда)			
Ген.директор	Есин А.К.			Кадуйский муниципальный округ Вологодской области			
Исполнил	Малюкова Н.В.			Карта планируемого размещения объектов местного значения на часть территории Масштаб 1:2 000	Стадия	Лист	Листов
Исполнил					ГП	2	3
				ООО "НИИ Градземпроект" г. Пенза			

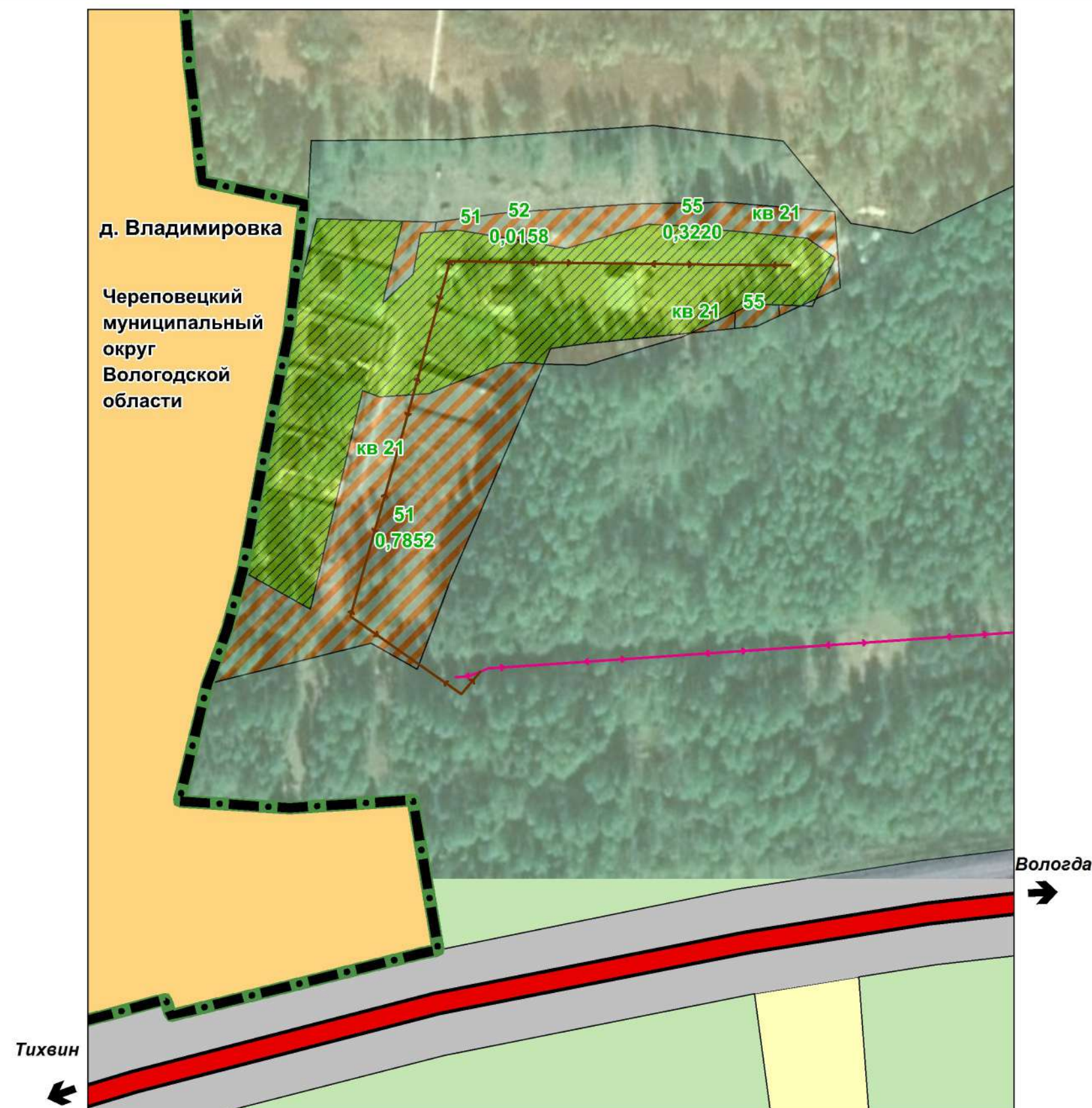


ГЕНЕРАЛЬНЫЙ ПЛАН на часть территории применительно к земельным участкам с кадастровыми номерами 35:20:0105010:95, 35:20:0105010:96, 35:20:0105010:97, 35:20:0105010:98, 35:20:0105010:99, 35:20:0105010:100, 35:20:0105010:101, 35:20:0105010:102, 35:20:0105010:103, 35:20:0105010:104, 35:20:0105010:105, 35:20:0105010:106, 35:20:0105010:107, 35:20:0105010:108, 35:20:0105010:109, 35:20:0105010:110, 35:20:0105010:111, 35:20:0105010:112, 35:20:0105010:113, 35:20:0105010:114, 35:20:0105010:115 и 0,0400 га (земли лесного фонда) Кадуйского муниципального округа Вологодской области



Карта функциональных зон на часть территории

Масштаб 1:2 000



Объект, планируемый к реконструкции	Объект, существующий и строящийся	УСЛОВНЫЕ ОБОЗНАЧЕНИЯ
		Граница муниципального округа
		Земли населенного пункта
		Земли сельскохозяйственного назначения
		Земли промышленности, энергетики, транспорта, связи, радиовещания, телевидения, информатики, земли для обеспечения космической деятельности, земли обороны, безопасности и земли иного специального назначения
		Земли лесного фонда
		Зона садоводства, огородничества на землях лесного фонда, номер квартала
		Номер выдела Площадь, га
		Функциональные зоны
		Производственная зона
		Зона садоводства, огородничества
		Объекты транспортной инфраструктуры
		Автомобильные дороги федерального значения
		Объекты инженерной инфраструктуры
		Линии электропередачи - 10 кВ
		Линии электропередачи - 0,4 кВ

Должность	Фамилия И.О.	Подпись	Дата	ГЕНЕРАЛЬНЫЙ ПЛАН на часть территории применительно к земельным участкам с кадастровыми номерами 35:20:0105010:95, 35:20:0105010:96, 35:20:0105010:97, 35:20:0105010:98, 35:20:0105010:99, 35:20:0105010:100, 35:20:0105010:101, 35:20:0105010:102, 35:20:0105010:103, 35:20:0105010:104, 35:20:0105010:105, 35:20:0105010:106, 35:20:0105010:107, 35:20:0105010:108, 35:20:0105010:109, 35:20:0105010:110, 35:20:0105010:111, 35:20:0105010:112, 35:20:0105010:113, 35:20:0105010:114, 35:20:0105010:115 и 0,0400 га (земли лесного фонда)	
Ген. директор	Есин А.К.				
Исполнил	Малюкова Н.В.				
Исполнил					
Кадуйский муниципальный округ Вологодской области				Карта функциональных зон на часть территории Масштаб 1:2 000	
		Стадия	Лист		Листов
		ГП	3		3
				ООО "НИИ Градземпроект" г. Пенза	

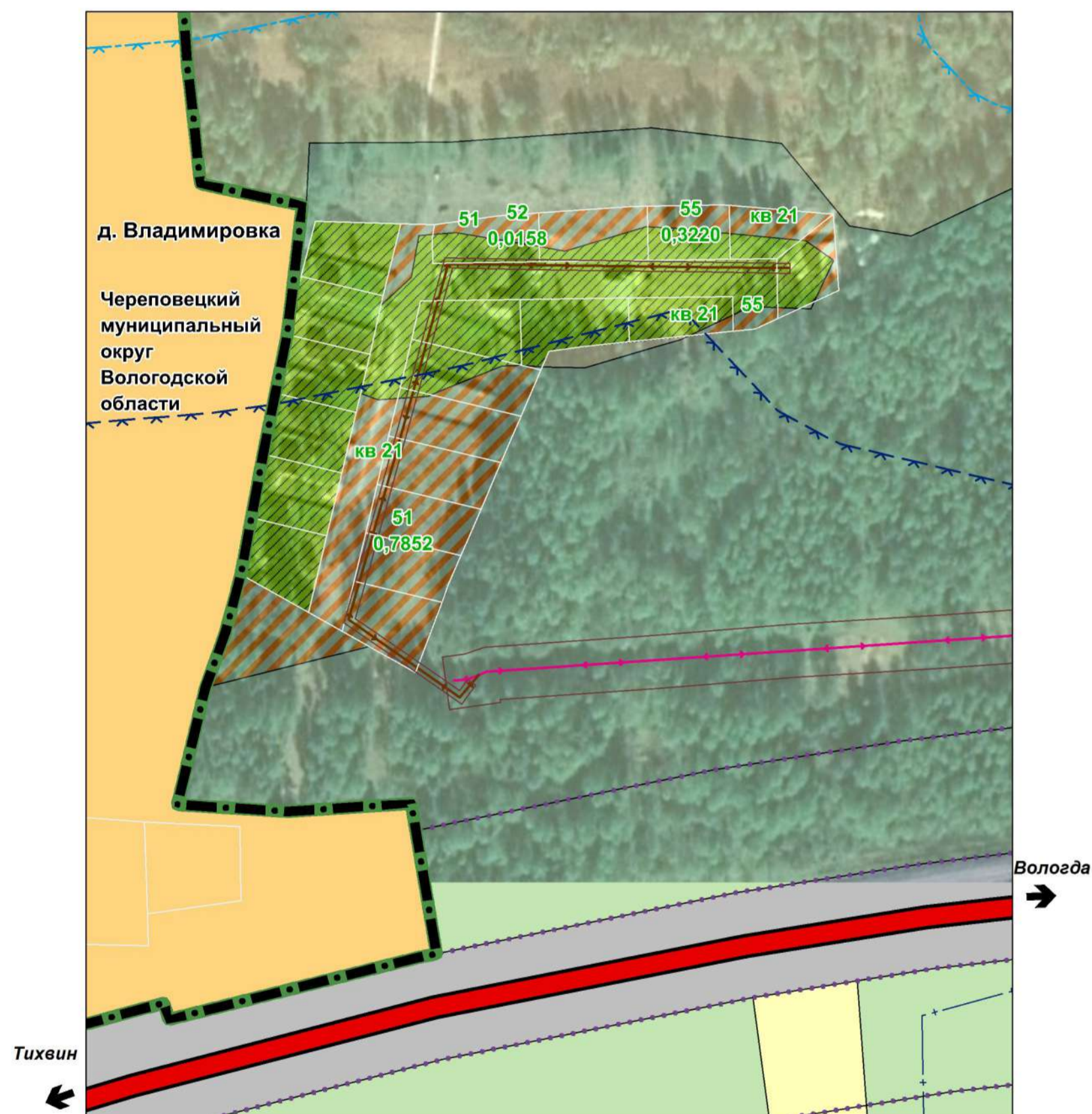


ГЕНЕРАЛЬНЫЙ ПЛАН на часть территории применительно к земельным участкам с кадастровыми номерами 35:20:0105010:95, 35:20:0105010:96, 35:20:0105010:97, 35:20:0105010:98, 35:20:0105010:99, 35:20:0105010:100, 35:20:0105010:101, 35:20:0105010:102, 35:20:0105010:103, 35:20:0105010:104, 35:20:0105010:105, 35:20:0105010:106, 35:20:0105010:107, 35:20:0105010:108, 35:20:0105010:109, 35:20:0105010:110, 35:20:0105010:111, 35:20:0105010:112, 35:20:0105010:113, 35:20:0105010:114, 35:20:0105010:115 и 0,0400 га (земли лесного фонда) Кадуйского муниципального округа Вологодской области



Карта планируемого размещения объектов федерального, регионального и местного значения и зон с особыми условиями использования территории на часть территории

Масштаб 1:2 000



Объект, планируемый к реконструкции	Объект, существующий и строящийся	УСЛОВНЫЕ ОБОЗНАЧЕНИЯ
		Граница муниципального округа
		Земли населенного пункта
		Земли сельскохозяйственного назначения
		Земли промышленности, энергетики, транспорта, связи, радиовещания, телевидения, информатики, земли для обеспечения космической деятельности, земли обороны, безопасности и земли иного специального назначения
		Земли лесного фонда
		Зона садоводства, огородничества на землях лесного фонда, номер квартала
		Номер выдела Площадь, га
		Функциональные зоны
		Производственная зона
		Зона садоводства, огородничества
		Объекты транспортной инфраструктуры
		Автомобильные дороги федерального значения
		Объекты инженерной инфраструктуры
		Линии электропередачи - 10 кВ
		Линии электропередачи - 0,4 кВ

Объект, планируемый к размещению	Объект, существующий и строящийся	УСЛОВНЫЕ ОБОЗНАЧЕНИЯ
		Зоны с особыми условиями использования территории
		Охранная зона инженерных коммуникаций
		Второй пояс зоны санитарной охраны источника водоснабжения
		Третий пояс зоны санитарной охраны источника водоснабжения
		Водоохранная зона: р. Суда - 200 м.
		Прибрежная защитная полоса 30 м - 50 м в зависимости от уклона берега водного объекта
		Береговая полоса
		Придорожная полоса

Должность	Фамилия И.О.	Подпись	Дата	ГЕНЕРАЛЬНЫЙ ПЛАН на часть территории применительно к земельным участкам с кадастровыми номерами 35:20:0105010:95, 35:20:0105010:96, 35:20:0105010:97, 35:20:0105010:98, 35:20:0105010:99, 35:20:0105010:100, 35:20:0105010:101, 35:20:0105010:102, 35:20:0105010:103, 35:20:0105010:104, 35:20:0105010:105, 35:20:0105010:106, 35:20:0105010:107, 35:20:0105010:108, 35:20:0105010:109, 35:20:0105010:110, 35:20:0105010:111, 35:20:0105010:112, 35:20:0105010:113, 35:20:0105010:114, 35:20:0105010:115 и 0,0400 га (земли лесного фонда)			
Ген.директор	Есин А.К.			Кадуйский муниципальный округ Вологодской области			
Исполнил	Малюкова Н.В.			Карта планируемого размещения объектов федерального, регионального и местного значения и ЗСОУИТ на часть территории Масштаб 1:2 000	Стадия	Лист	Листов
					ГП	1	2
					ООО "НИИ Градземпроект" г. Пенза		

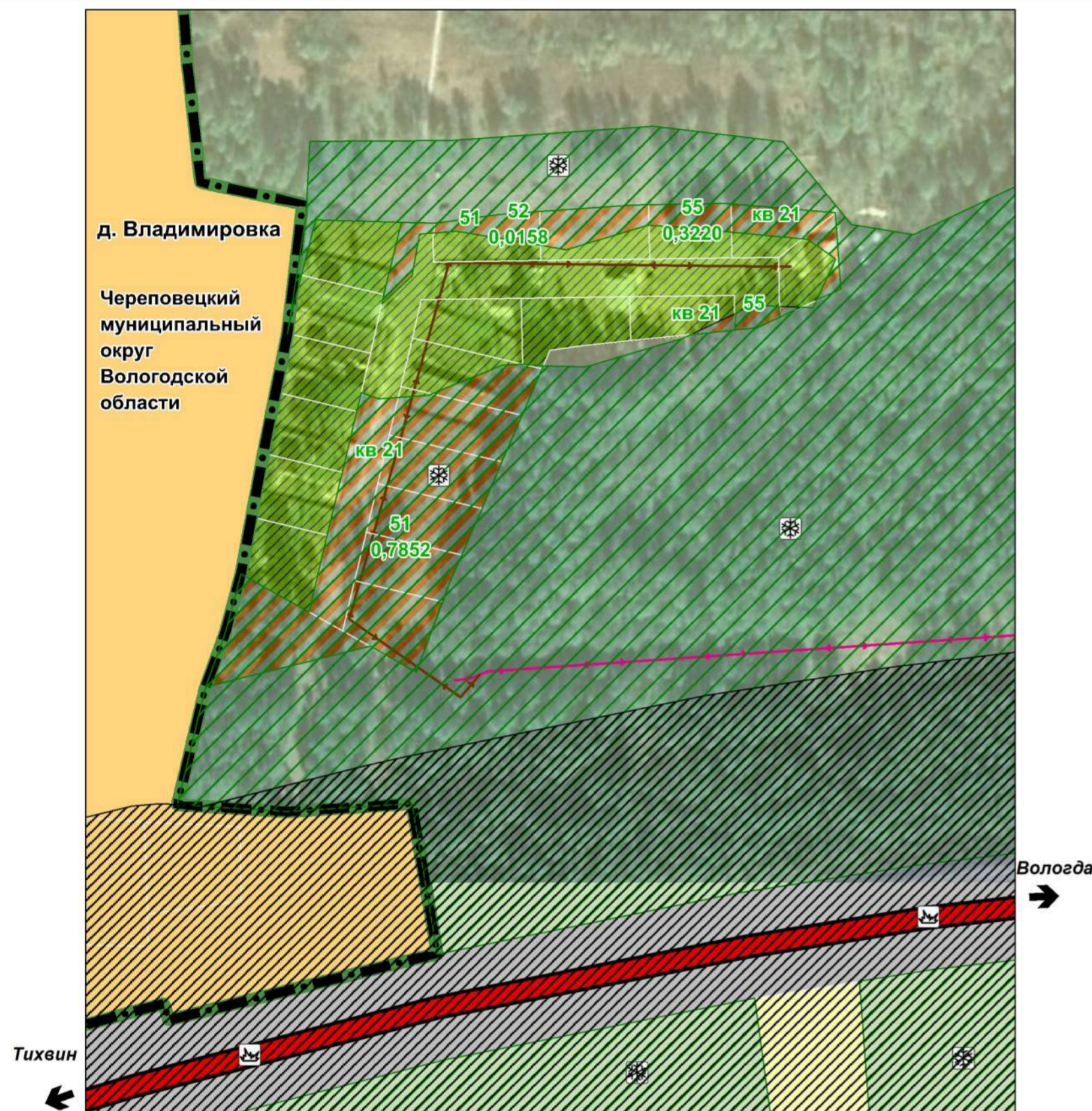


ГЕНЕРАЛЬНЫЙ ПЛАН на часть территории применительно к земельным участкам с кадастровыми номерами 35:20:0105010:95, 35:20:0105010:96, 35:20:0105010:97, 35:20:0105010:98, 35:20:0105010:99, 35:20:0105010:100, 35:20:0105010:101, 35:20:0105010:102, 35:20:0105010:103, 35:20:0105010:104, 35:20:0105010:105, 35:20:0105010:106, 35:20:0105010:107, 35:20:0105010:108, 35:20:0105010:109, 35:20:0105010:110, 35:20:0105010:111, 35:20:0105010:112, 35:20:0105010:113, 35:20:0105010:114, 35:20:0105010:115 и 0,0400 га (земли лесного фонда) Кадуйского муниципального округа Вологодской области



Карта территорий, подверженных риску чрезвычайных ситуаций природного и техногенного характера на часть территории

Масштаб 1:2 000



Объект, планируемый к реконструкции	Объект, существующий и строящийся	УСЛОВНЫЕ ОБОЗНАЧЕНИЯ
		Граница муниципального округа
		Земли населенного пункта
		Земли сельскохозяйственного назначения
		Земли промышленности, энергетики, транспорта, связи, радиовещания, телевидения, информатики, земли для обеспечения космической деятельности, земли обороны, безопасности и земли иного специального назначения
		Земли лесного фонда
		Зона садоводства, огородничества на землях лесного фонда, номер квартала
		Номер выдела Площадь, га
		Функциональные зоны
		Производственная зона
		Зона садоводства, огородничества
		Источники возможного возникновения ЧС техногенного характера
		Автомобильные дороги федерального значения
		Линии электропередачи - 10 кВ
		Линии электропередачи - 0,4 кВ

Объект, планируемый к размещению
Объект, существующий и строящийся

	Территории, подверженные риску возникновения чрезвычайных ситуаций природного характера
	Источники возможного возникновения ЧС техногенного характера
	Территории, подверженные риску возникновения ЧС техногенного характера
Суц.	
	Объекты обеспечения пожарной безопасности
	Водонапорная башня
	Артезианская скважина
	Автоматическая телефонная станция
	Объекты почтовой связи
	Линия связи

Источники возможного возникновения ЧС природного характера

Территории, подверженные риску возникновения чрезвычайных ситуаций природного характера

Территории, подверженные риску возникновения ЧС техногенного характера

Источники возможного возникновения ЧС техногенного характера

Территории, подверженные риску возникновения ЧС техногенного характера

Объекты единой государственной системы предупреждения и ликвидации ЧС

Объекты обеспечения пожарной безопасности

Водонапорная башня

Артезианская скважина

Автоматическая телефонная станция

Объекты почтовой связи

Линия связи

Должность	Фамилия И.О.	Подпись	Дата	ГЕНЕРАЛЬНЫЙ ПЛАН на часть территории применительно к земельным участкам с кадастровыми номерами 35:20:0105010:95, 35:20:0105010:96, 35:20:0105010:97, 35:20:0105010:98, 35:20:0105010:99, 35:20:0105010:100, 35:20:0105010:101, 35:20:0105010:102, 35:20:0105010:103, 35:20:0105010:104, 35:20:0105010:105, 35:20:0105010:106, 35:20:0105010:107, 35:20:0105010:108, 35:20:0105010:109, 35:20:0105010:110, 35:20:0105010:111, 35:20:0105010:112, 35:20:0105010:113, 35:20:0105010:114, 35:20:0105010:115 и 0,0400 га (земли лесного фонда)						
Ген. директор	Есин А.К.				Кадуйский муниципальный округ Вологодской области					
Исполнил	Малюкова Н.В.			Карта территорий, подверженных риску чрезвычайных ситуаций природного и техногенного характера на часть территории Масштаб 1:2 000						
Исполнил										
				<table border="1"> <thead> <tr> <th>Стадия</th> <th>Лист</th> <th>Листов</th> </tr> </thead> <tbody> <tr> <td>ГП</td> <td>2</td> <td>2</td> </tr> </tbody> </table>	Стадия	Лист	Листов	ГП	2	2
Стадия	Лист	Листов								
ГП	2	2								
				ООО "НИИ Градземпроект" г. Пенза						

ОБЩЕСТВО С ОГРАНИЧЕННОЙ ОТВЕТСТВЕННОСТЬЮ
«НАУЧНО-ИССЛЕДОВАТЕЛЬСКИЙ ИНСТИТУТ
ГРАДОСТРОИТЕЛЬСТВА И ЗЕМЛЕУСТРОЙСТВА»

ПРИЛОЖЕНИЕ

СВЕДЕНИЯ О ГРАНИЦАХ ТЕРРИТОРИАЛЬНЫХ ЗОН

на часть территории применительно

к земельным участкам с кадастровыми номерами

35:20:0105010:95, 35:20:0105010:96, 35:20:0105010:97,
35:20:0105010:98, 35:20:0105010:99, 35:20:0105010:100,
35:20:0105010:101, 35:20:0105010:102, 35:20:0105010:103,
35:20:0105010:104, 35:20:0105010:105, 35:20:0105010:106,
35:20:0105010:107, 35:20:0105010:108, 35:20:0105010:109,
35:20:0105010:110, 35:20:0105010:111, 35:20:0105010:112,
35:20:0105010:113, 35:20:0105010:114,
35:20:0105010:115 и 0,0400 га (земли лесного фонда)

Кадуйского муниципального округа

Вологодской области

ГРАФИЧЕСКОЕ ОПИСАНИЕ
местоположения границ территориальных зон

Зона для ведения садоводства и огородничества (Сх1)
(наименование объекта, местоположение которого описано (далее – объект))

Раздел 1

Сведения об объекте		
№ п/п	Характеристики объекта	Описание характеристик
1	2	3
1	Местоположение объекта	Кадуйский муниципальный округ Вологодской области Зона для ведения садоводства и огородничества (Сх1)
2	Площадь объекта ± величина погрешности определения площади (Р ± ΔР)	-
3	Иные характеристики объекта	-

Раздел 2

Сведения о местоположении границ объекта					
1. Система координат: МСК-35, зона 1					
2. Сведения о характерных точках границ объекта					
Обозначение характерных точек границ	Координаты, м		Метод определения координат характерной точки	Средняя квадратическая погрешность положения характерной точки (M _t), м	Описание обозначения точки на местности (при наличии)
	X	Y			
1	2	3	4	5	6
1	348721,68	1359977,17	Картометрический метод	5,00	-
2	348721,64	1360011,48	Картометрический метод	5,00	-
3	348721,63	1360025,14	Картометрический метод	5,00	-
4	348726,03	1360050,90	Картометрический метод	5,00	-
5	348727,59	1360066,87	Картометрический метод	5,00	-
6	348731,19	1360103,90	Картометрический метод	5,00	-
7	348731,50	1360110,51	Картометрический метод	5,00	-
8	348732,95	1360140,38	Картометрический метод	5,00	-
9	348732,79	1360143,47	Картометрический метод	5,00	-
10	348730,58	1360185,34	Картометрический метод	5,00	-
11	348700,09	1360188,58	Картометрический метод	5,00	-
12	348688,04	1360164,26	Картометрический метод	5,00	-
13	348683,56	1360155,22	Картометрический метод	5,00	-
14	348682,43	1360146,54	Картометрический метод	5,00	-
15	348676,93	1360104,75	Картометрический метод	5,00	-
16	348674,43	1360085,79	Картометрический метод	5,00	-
17	348672,21	1360072,61	Картометрический метод	5,00	-
18	348664,65	1360069,60	Картометрический метод	5,00	-
19	348645,77	1360062,09	Картометрический метод	5,00	-
20	348626,92	1360054,60	Картометрический метод	5,00	-
21	348608,05	1360047,09	Картометрический метод	5,00	-
22	348589,19	1360039,59	Картометрический метод	5,00	-
23	348576,98	1360034,73	Картометрический метод	5,00	-
24	348570,24	1360032,42	Картометрический метод	5,00	-
25	348541,73	1360022,65	Картометрический метод	5,00	-
26	348551,55	1360003,84	Картометрический метод	5,00	-
27	348533,29	1359938,29	Картометрический метод	5,00	-
28	348549,21	1359943,59	Картометрический метод	5,00	-

